

Prudi



01.11.2023 - bis auf Widerruf

Boxspringbetten System

Prudi



Nachhaltige Elegance

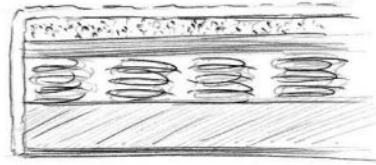
Alle Betten werden in Deutschland produziert und haben dadurch einen kurzen Transportweg
Die Schäume zur Produktion der Betten sind Co² neutralgeschäumt und zertifiziert mit der
ID-Nr.: 16-0183DE

 **Hergestellt in Deutschland**

Boxspringbetten System

Der Unterbau

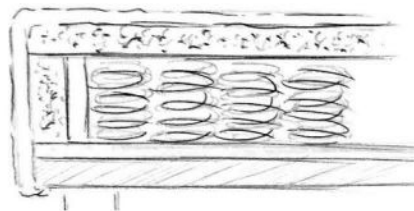
Box 2100



Box 2100 mit Fichtenrahmen und 4-Gang Bonnellfederkern mit Schaumabdeckung, in Möbelstoff mit Spiegel aus Doppeltuch gepolstert.
4 Füße frei wählbar, gegen Aufpreis

Höhe o. Füße	Stoffgruppe	70x200	80x200	90x200	100x200	120x200	Überlänge
27 cm	SK I SK II Echtleder						Aufpreis für 210/220 cm = + 20%

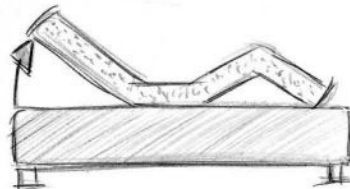
Box 2100 TFK



Box 2100 TFK mit Fichtenrahmen und Taschenfederkern mit Schaumabdeckung, in Möbelstoff mit Spiegel aus Doppeltuch gepolstert.
4 Füße frei wählbar, gegen Aufpreis

Höhe o. Füße	Stoffgruppe	70x200	80x200	90x200	100x200	120x200	Überlänge
27 cm	SK I SK II Echtleder						Aufpreis für 210/220 cm = + 20%

Box 6100 Motor

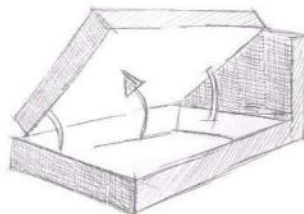


Box 6100 mit Fichtenrahmen inkl. motorischer Verstellung und Taschenfederkern mit Schaumabdeckung, in Möbelstoff mit Spiegel aus Doppeltuch gepolstert.
4 Füße freiwählbar, gegen Aufpreis

Höhe o. Füße	Stoffgruppe	70x200	80x200	90x200	100x200	Überlänge
27 cm	SK I SK II Echtleder					Aufpreis für 210/220 cm = + 20%

Box Lavanta

geändert



Box Lavanta mit Bettkasten und 4-Gang Bonnell-federkern mit Schaumabdeckung, in Möbelstoff mit Spiegel aus Doppeltuch gepolstert
Größe 100 + 120/200 von vorn zu öffnen
Größe 140 - 200/200 seitlich zu öffnen
generell ohne Füße (auf Gleitern)

Höhe inkl. Gleiter	Stoffgruppe	100x200	120x200	140x200	160x200	180x200	200x200	Überlänge
42 cm	SK 1 SK 2							Aufpreis für 210/220 cm = + 20%

Nachhaltige Elegance

Alle Betten werden in Deutschland produziert und haben dadurch einen kurzen Transportweg
Die Schäume zur Produktion der Betten sind Co² neutralgeschäumt und zertifiziert mit der

ID-Nr.: 16-0183DE

Hergestellt in Deutschland

Boxspringbetten System

Kopfteile

KT Alina*

gerades Kopfteil
mit Karosteppung
ohne Überstand



Stellmaß für 180/200	Stoffgruppe	90/100	120	140	160	180	200
----------------------	-------------	--------	-----	-----	-----	-----	-----

180cm x 114cm x 12cm	SK I
	SK II
	Echtleder

*KT-Kürzungen in 10er Schritten möglich. Aufpreis

KT 5050*

gerades Kopfteil



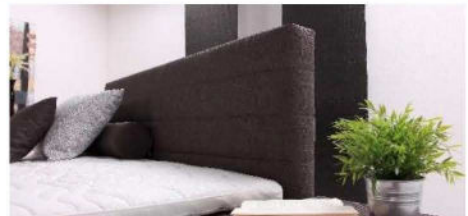
Stellmaß für 180/200	Stoffgruppe	90/100	120	140	160	180	200
----------------------	-------------	--------	-----	-----	-----	-----	-----

180cm x 114cm x 12cm	SK I
	SK II

*KT-Kürzungen in 10er Schritten möglich. Aufpreis

KT Horizont*

modern mit
horizontalen
Nähten



Stellmaß für 180/200	Stoffgruppe	90/100	120	140	160	180	200
----------------------	-------------	--------	-----	-----	-----	-----	-----

180cm x 114cm x 12cm	SK I
	SK II

*KT-Kürzungen in 10er Schritten möglich. Aufpreis

KT Mathilda

geschwungenes Kopfteil



Stellmaß für 180/200	Stoffgruppe	90/100	120	140	160	180	200
----------------------	-------------	--------	-----	-----	-----	-----	-----

180cm x 103cm x 25cm	SK I
	SK II
	Echtleder

Alle Betten werden in Deutschland produziert und haben dadurch einen kurzen Transportweg
Die Schäume zur Produktion der Betten sind Co² neutralgeschäumt und zertifiziert mit der

ID-Nr.: 16-0183DE

Hergestellt in Deutschland

Boxspringbetten System

Kopfteile

KT Provence*

verjüngendes Kopfteil
mit
eingenähtem Keder



Stellmaß für 180/200	Stoffgruppe	90/100	120	140	160	180	200
190cm x 120cm x 15cm	SK I SK II						

*KT-Kürzungen in 10er Schritten möglich.

KT Flair*

verjüngendes Kopfteil
mit
eingenähtem Absatz



Stellmaß für 180/200	Stoffgruppe	90/100	120	140	160	180	200
190cm x 120cm x 15cm	SK I SK II						

*KT-Kürzungen in 10er Schritten möglich.

KT Seattle*

modern mit optischer
Teilung



Stellmaß für 180/200	Stoffgruppe	90/100	120	140	160	180	200
190cm x 120cm x 15cm	SK I SK II						

*KT-Kürzungen in 10er Schritten möglich.

KT Montana

gerades Kopfteil mit Absatz



Stellmaß für 180/200	Stoffgruppe	90/100	120	140	160	180	200
216cm x 120cm x 16cm	SK I SK II						

Die Schäume zur Produktion der Betten sind Co² neutralgeschäumt und zertifiziert mit der

ID-Nr.: 16-0183DE

 **Hergestellt in Deutschland**

Boxspringbetten System

Kopf- und Fußteile

KT Franz*

neu

verjüngendes Kopfteil
mit
eingenähtem Keder



Stellmaß für 180/200	Stoffgruppe	90/100	120	140	160	180	200
----------------------	-------------	--------	-----	-----	-----	-----	-----

190cm x 130cm x 15cm	SK I						
	SK II						

*KT-Kürzungen in 10er Schritten möglich.

Fußteil 6050*

gerades Fußteil



Stellmaß für 180/200	Stoffgruppe	90 - 200 cm
----------------------	-------------	-------------

180cm x 70cm x 12cm	SK I	
	Sk II	

*FT-Kürzungen in 10er Schritten möglich. Aufpreis

Fußteil Alina / Capi*

gerades Fußteil
mit Karosteppung
bündig



Stellmaß für 180/200	Stoffgruppe	100 - 200 cm
----------------------	-------------	--------------

180cm x 70cm x 12cm	SK I	
	SK II	
	Echtleder	

*FT-Kürzungen in 10er Schritten möglich. Aufpreis

Nachhaltige Elegance

Alle Betten werden in Deutschland produziert und haben dadurch einen kurzen Transportweg

Die Schäume zur Produktion der Betten sind Co² neutralgeschäumt und zertifiziert mit der

ID-Nr.: 16-0183DE

Hergestellt in Deutschland

Boxspringbetten System

Füße

Fuß Billy ohne Ring
matt silber

neu



Metallfuß

	Höhe	pro Set
1 Set = 4 Füße	10 cm	

Fuß Billy mit Ring
chrom

Metallfuß



	Höhe	pro Set
1 Set = 4 Füße	10 cm	

Fuß Osterholz
silber

Holzfuß

	Höhe	pro Set
1 Set = 4 Füße	12 cm	

Fuß Xantos
wenge oder
eiche

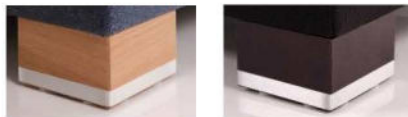
neu



Holzfuß

	Höhe	pro Set
1 Set = 4 Füße wenge	10 cm	
1 Set = 4 Füße eiche	10 cm	

Fuß Diamant

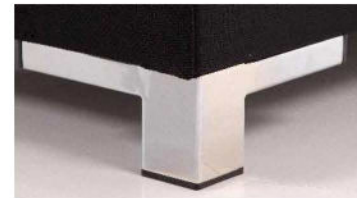


buche

wenge

Holzfuß mit Silberstreifen

	Höhe	pro Set
1 Set = 4 Füße	10 cm	

Fuß Celina
chrom

Metallfuß

	Höhe	pro Set
1 Set = 4 Füße	10 cm	

Fuß Lombardie
chrom

Metallfuß

	Höhe	pro Set
1 Set = 4 Füße	10 cm	

Fuß Champagner
smoke oder
schwarz

neu



Metallfuß

	Höhe	pro Set
1 Set = 4 Füße	10 cm	

Nachhaltige Elegance

Alle Betten werden in Deutschland produziert und haben dadurch einen kurzen Transportweg
Die Schäume zur Produktion der Betten sind Co² neutralgeschäumt und zertifiziert mit der

ID-Nr.: 16-0183DE

Boxspringbetten System

Die Matratzen

Typ I



4-Gang-Bonnelfederkern
 Matratze (ca. 270)
Federn bei 100x200 cm)
 mit hochwertiger 3 cm
 Schaumabdeckung, mit
 Möbelstoff und Spiegel aus
 Doppeltuch

Härtegrad	Stoffgr.	70-100x200	120x200	140x200	160x200	180x200	200x200
H2 o. H3	SK I						
	SK II						
H4	SK I						
	SK II						
Aufpreis für Überlänge					210 oder 220 cm = + 20%		

Partnermatratze 2 Kerne eine Hülle

Type II



7 - Zonen Taschenfederkern
 Matratze (ca. 390)
Federn bei 100x200 cm)
 mit hochwertiger 3 cm
 Kaltschaumabdeckung, mit
 Möbelstoff und Spiegel aus
 Doppeltuch

Härtegrad	Stoffgr.	70-100x200	120x200	140x200	160x200	180x200	200x200
H2 o. H3	SK I						
	SK II						
H4	SK I						
	SK II						
Aufpreis für Überlänge					210 oder 220 cm = + 20%		

Partnermatratze 2 Kerne eine Hülle

Nachhaltige Elegance

Alle Betten werden in Deutschland produziert und haben dadurch einen kurzen Transportweg
 Die Schäume zur Produktion der Betten sind Co² neutralgeschäumt und zertifiziert mit der

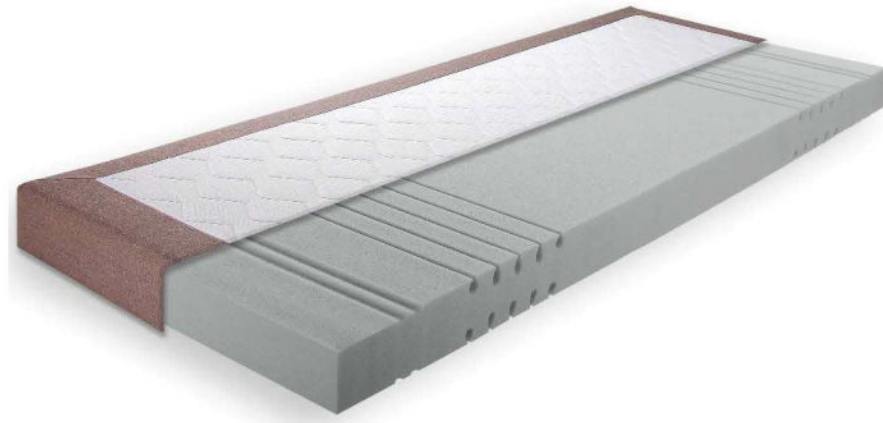
ID-Nr.: 16-0183DE



Boxspringbetten System

Die Matratzen

Type III

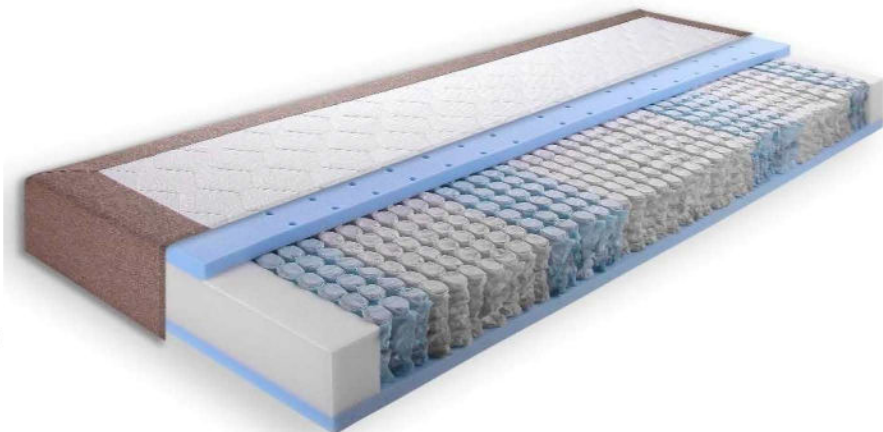


7 - Zonen Kaltschaummatratze
Kernhöhe 18 cm, mit Möbelstoff
und Spiegel aus Doppeltuch

Härtegrad	Stoffgr.	70-100x200	120x200	140x200	160x200	180x200	200x200
H2 o. H3	SK I						
	SK II						
H4	SK I						
	SK II						
Aufpreis für Überlänge					210 oder 220 cm = + 20%		

Partnermatratze 2 Kerne eine Hülle

Type IV



7 - Zonen
Microtaschenfederkern Matratze
(ca. Federn bei 100x200 cm) mit
hochwertiger 3 cm
Kaltschaumabdeckung, mit
Möbelstoff und Spiegel aus
Doppeltuch

Härtegrad	Stoffgr.	100x200	120x200	140x200	160x200	180x200	200x200
H2 o. H3	SK I						
	SK II						
H4	SK I						
	SK II						
Aufpreis für Überlänge					210 oder 220 cm = + 20%		

Partnermatratze 2 Kerne eine Hülle

Nachhaltige Elegance

Alle Betten werden in Deutschland produziert und haben dadurch einen kurzen Transportweg
Die Schäume zur Produktion der Betten sind Co² neutralgeschäumt und zertifiziert mit der

ID-Nr.: 16-0183DE



Boxspringbetten System

Topperauswahl

Topper Simply



Comfortschaumkern 4 cm hoch, Gesamthöhe 6 cm

Modell	Kernhöhe	70-100x200	120x200	140x200	160x200	180x200	200x200
	4 cm						
Aufpreis für Überlänge				210 oder 220 cm = + 20%			

Topper Kaltschaum



Comfortschaumkern 4 cm hoch, Gesamthöhe 6 cm

Modell	Kernhöhe	70-100x200	120x200	140x200	160x200	180x200	200x200
	4 cm						
Aufpreis für Überlänge				210 oder 220 cm = + 20%			

Topper Visco



Visco-Schaumkern 4 cm hoch, Gesamthöhe 6 cm

Visco-Schaumkern 6 cm hoch, Gesamthöhe 8 cm

Modell	Kernhöhe	70-100x200	120x200	140x200	160x200	180x200	200x200
	4 cm						
	6 cm						
Aufpreis für Überlänge				210 oder 220 cm = + 20%			

Nachhaltige Elegance

Alle Betten werden in Deutschland produziert und haben dadurch einen kurzen Transportweg
Die Schäume zur Produktion der Betten sind CO₂ neutralgeschäumt und zertifiziert mit der

ID-Nr.: 16-0183DE

 **Hergestellt in Deutschland**

Boxspringbetten System

Topperauswahl

Topper LLQ



TLLQ 6 = LLQ-Schaumkern 4 cm hoch, Gesamthöhe 6 cm

TLLQ 8 = LLQ-Schaumkern 6 cm hoch, Gesamthöhe 8 cm

Modell	Kernhöhe	70-100x200	120x200	140x200	160x200	180x200	200x200
	4 cm						
	6 cm						
Aufpreis für Überlänge				210 oder 220 cm = + 20%			

Topper Gel



TGEL 6 = Gel-Schaumkern 4 cm hoch, Gesamthöhe 6 cm

TGEL 8 = Gel-Schaumkern 6 cm hoch, Gesamthöhe 8 cm

Modell	Kernhöhe	70-100x200	120x200	140x200	160x200	180x200	200x200
	4 cm						
	6 cm						
Aufpreis für Überlänge				210 oder 220 cm = + 20%			

Nachhaltige Elegance

Alle Betten werden in Deutschland produziert und haben dadurch einen kurzen Transportweg
Die Schäume zur Produktion der Betten sind Co² neutralgeschäumt und zertifiziert mit der

ID-Nr.: 16-0183DE

 **Hergestellt in Deutschland**

Boxspringbetten System

Zubehör

Konsole Medi 2 E



B = 51 cm, H = 62 cm, T = 35 cm

Konsole K-NAKO-2 mit zwei Einschüben. Konsole mit seitlichem Möbelstoffbezug. Korpus wahlweise in Holzwerkstoff (anthrazit u. weiß). Schubkästen aus Holzwerkstoff, Kugellager geführt.

Echtleder

Konsole Medi 3 E



B = 51 cm, H = 62 cm, T = 35 cm

Konsole K-NAKO-2 mit drei Einschüben. Konsole mit seitlichem Möbelstoffbezug. Korpus wahlweise in Holzwerkstoff (anthrazit u. weiß). Schubkästen aus Holzwerkstoff, Kugellager geführt.

Echtleder

Würfel



B = 45 cm, H = 55 cm, T = 45 cm

SK I

SK II

Wäschetruhe



B = 120 cm, H = 51 cm, T = 45 cm

SK I

SK II

Kissen



40cm x 40cm Echtleder

60cm x 70cm 50cm x 70cm

Kissenrolle 40cm x 60cm

Dekoschal



unverstept

wahlweise 50 cm o. 100 cm breit u. bis Bettbr. 200 cm
alle Größen

Funkfernbedienung

Y-Stecker zur Verbindung von 2 Motorboxen

Hotelverbinder

Nachhaltige Elegance

Alle Betten werden in Deutschland produziert und haben dadurch einen kurzen Transportweg
Die Schäume zur Produktion der Betten sind Co² neutralgeschäumt und zertifiziert mit der

ID-Nr.: 16-0183DE

Hergestellt in Deutschland

Boxspringbetten System

Bestellformular

Modell:	Stoff Nr.:	Stoffgr.:	Größe	Menge	Einzelpreis	Gesamtpreis
Box:						
Kopfteil:						
Fußteil:						
Füße:						
Matratze:						
Topper:						

Bettpreis gesamt:

Nachhaltige Elegance

Alle Betten werden in Deutschland produziert und haben dadurch einen kurzen Transportweg
Die Schäume zur Produktion der Betten sind Co² neutralgeschäumt und zertifiziert mit der

ID-Nr.: 16-0183DE


Hergestellt in Deutschland